

SELECTOMAT PL

Sterilizzatrice a vapore, tecnologia MMM, affidabilità ed economicità

Conforme alle norme EN 285, EN 61010-1/1993, EN 61010-2-041, EN 60601-1-2/1993, EN554, EN ISO 11134 ed alle direttive CEE 93/42, 92/59, 85/347, 97/23



MMM.
Protecting
human
health.

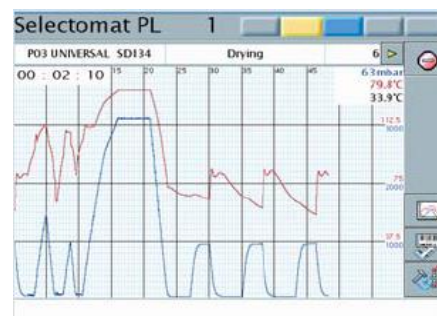
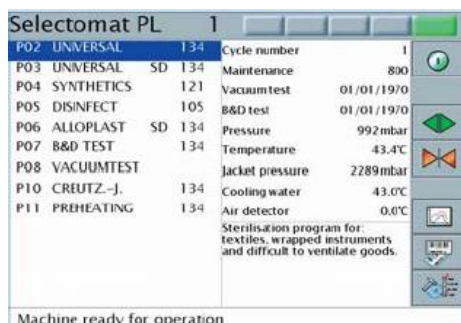
La sterilizzatrice **MMM Selectomat PL** è la perfetta simbiosi tra tecnologia, sicurezza, ergonomia, confort e bassi consumi energetici. Il suo design particolare rappresenta la tendenza estetica delle sterilizzatrici a vapore ad uso ospedaliero; è completa e flessibile, facilmente adattabile alle necessità del cliente, realizzata con sistema di sterilizzazione modulare. Queste caratteristiche rendono, il **Selectomat PL** un investimento destinato a **durare nel tempo**.

Vantaggi:

- impiego della tecnologia trasmissione dati conosciuta come “**data-bus**”
- monitoraggio delle diverse funzioni del sistema.
Il microprocessore coordina il controllo dei vari nodi del “bus”. Essendo le sue radici nell’industria automobilistica, l’efficienza della tecnologia “data-bus” è ampiamente sperimentata
- facilmente integrabile in qualunque sistema di rete ospedaliero offre una rapida gestione delle scorte dello strumentario e dei materiali da trattare.
- **Software convalidato:** il software di base “Java” è **il primo software per la sterilizzazione a vapore convalidato come previsto dalle EN 60601**. Ciò assicura programmi affidabili, sicuri e costanti, cicli riproducibili e risultati garantiti. Tale sistema di sterilizzazione è inoltre modulabile e facilmente adattabile.
- **IPC (In Process Control)** modulo per la diagnostica e monitoraggio costante per la sicurezza di sterilizzazione.
- Sistema di raffreddamento condensa
- Installazione su basamento con vaschetta di raccolta fluidi integrata



Pannello operativo “Touch -screen”: in vetro ed alluminio, ergonomico, montato sul pannello frontale della sterilizzatrice. Il pannello rappresenta un’interfaccia tra il personale addetto alla sterilizzazione e l’apparecchiatura. Dotato di ampio display da 10,4”, tastiera, interruttore di arresto programma, interruttore di apertura e chiusura porta e indicatori luminosi. Le informazioni sono visualizzate in messaggi di testo chiari e le curve dei cicli di sterilizzazione sono visualizzati graficamente on-line / on-time



Documentazione dei carichi

Dopo che la sterilizzatrice ha verificato che tutte le fasi del ciclo di sterilizzazione siano state eseguite correttamente, è possibile stampare i processi per archivarli. Il controller elabora e rende disponibili tutti i dati relativi ai processi in corso in modo automatico. Il personale è così libero di dedicare maggior tempo allo svolgimento delle operazioni di routine. Questa tecnologia è stata sviluppata appositamente per andare incontro alle esigenze delle persone semplificando e rendendo più sicuro il lavoro.



TeleClock: tempo rimanente a fine ciclo

La visualizzazione del tempo rimanente per la fine del ciclo in corso appare sul grande display in modo chiaro e leggibile anche a distanza; questo permette all'operatore, con un semplice colpo d'occhio di organizzare le fasi successive dell'attività della Centrale.



La sterilizzatrice MMM Selectomat PL è disponibile sia nella variante ad una porta che passante; l'alimentazione può essere centralizzato oppure **da generatore elettrico di vapore integrato**, modello MMM Unotherm, pompa per il vuoto ad anello liquido accoppiata a scambiatore di calore per l'abbattimento termico degli scarichi (max 55°C)

Dispositivo per il **risparmio idrico (WSS)** permette di ridurre di oltre il 50% il consumo di acqua.

Porte e dispositivi di chiusura: porte scorrevoli automatiche ad azionamento elettrico rivestite in acciaio cromo nichel molibdeno Nr. 1.4404 (AISI 316L); realizzate interamente in acciaio



inossidabile in più strati per migliorare la capacità di immagazzinaggio del calore e ottenere ottimi risultati di asciugatura materiale acciaio cromo nichel molibdeno titanio No. 1.4571 (AISI 316 Ti). Equipaggiate con una guarnizione ad anello siliconica che ne assicura la perfetta tenuta durante i cicli di sterilizzazione e provviste di dispositivo di sicurezza per prevenire l'apertura accidentale delle porte durante l'esecuzione dei cicli di sterilizzazione e per evitare l'apertura simultanea della porta di carico e della porta di scarico

Materiale di costruzione: struttura e base in acciaio cromo nichel per sostenere la camera a pressione e i componenti; pannello frontale e porte di servizio sono di acciaio cromo nichel. La sterilizzatrice è dotata di una coibentazione molto efficiente per evitare la dispersione di calore grazie al doppio isolamento ricoperto da strati di lamierino di zinco alluminio.

Camera di sterilizzazione. a doppia parete, pareti interne in acciaio cromo-nichel-molibdeno Nr. 1.4404 (AISI 316L) mantello realizzato in acciaio cromo nichel molibdeno titanio, materiale No. 1.4571 (AISI 316 Ti).

Le pareti del recipiente sono pallinate per una finitura superficiale perfettamente levigata. Il design della camera è stato sviluppato al fine di creare una camera in grado di sopportare lo "stress" a cui viene sottoposta durante i processi di sterilizzazione. Le pareti sono riscaldate per evitare la formazione di condensa, questo favorisce la fase di asciugatura a fine ciclo assicurando risultati di sterilizzazione perfetti.



MMM.
Protecting
human
health.

